



MINISTERSTVO ZEMĚDĚLSTVÍ

LÉČIVÉ, AROMATICKÉ A KOŘENINOVÉ ROSTLINY V ČR

Ing. Zuzana Příbylová

Aktuální otázky pěstování léčivých,
aromatických a kořeninových rostlin

2017 ZF MENDELU Lednice



DNEŠNÍ PŘEDNÁŠKA

- základní informace o sektoru
- podpora - přímé platby
- podpora sektoru - PRV 2014 – 2020 (investice), PGRLF
- aktuální témata



SEKTOR LAKR V ČR 2016, 2017

- 2017 – změna trendu, růst ploch
- vliv ukončení vývozu makoviny na bilanci zahraničního obchodu
- ZOB trend – klesání vývozu, růst dovozu
- kmín – růst ploch, růst vývozní ceny,
dovozci Polsko, Egypt, Slovensko, Finsko

LAKR V ČR

PLOCHY PĚSTOVÁNÍ LAKR V ČR dle ČSÚ (ha)

	2011	2012	2013	2014	2015	2016	2017	index
léčivé	4 063	4 177	3 397	3 310	3 034	2 643	3 052	115,5
kořeninové	4 525	3 048	2 262	2 256	2 143	2 654	4 405	166,0
- z toho kmín	4 372	2 954	2 109	2 173	1 907	2 443	4 125	168,8
celkem	8 588	7 225	5 659	5 566	5 177	5 297	7 457	140,8



PLOCHY LAKR ŽADATELŮ O PŘÍMÉ PLATBY – GREENING (ha)

Plodina	2015	2016	Plodina	2015	2016
Ostropestřec mariánský	2 307,34	1 723,75	Dobromysl obecná	0,89	1,11
Len olejný	1 625,42	1 459,72	Benedikt lékařský (čubet)	0,51	1,01
Fenykl	93,32	121,96	Včelník moldavský	0,00	1,00
Jitrocel kopinatý	50,56	38,95	Chřpa modrá	0,31	0,89
Kopr vonný	35,08	38,05	Třapatka nachová	2,93	0,85
Laskavec zelenoklasý	4,06	16,70	Bedrník anýz	0,00	0,73
Heřmánek pravý	13,17	15,92	Řepík lékařský	0,02	0,60
Měsíček lékařský	8,25	12,31	Libeček lékařský	1,55	0,35
Máta peprná	6,84	6,86	Lopuch větší	0,00	0,34
Anýz vonný	0,98	6,01	Oman pravý	0,00	0,30
Šalvěj lékařská	5,12	5,11	Saturejka horská	0,25	0,20
Řebříček chlumní	7,40	4,90	Jestřabina	0,00	0,15
Jestřabina lékařská	1,84	4,61	Tymián obecný	4,02	0,15
pískavice	2,11	4,09	Majoránka zahradní	0,19	0,10
Jablečník obecný	2,78	3,15	Divizna velkokvětá	0,00	0,05
Yzop lékařský	1,65	3,00	Proskurník lékařský	0,00	0,05
Meduňka lékařská	5,58	2,64	Saturejka zahradní	0,06	0,05
Levandule lékařská	4,06	2,20	Andělíka	0,55	0,03
Leuzea/parcha saflorová	5,64	1,99	Třezalka tečkovaná	0,50	0,00
Pelyněk kozalec (estragon)	0,46	1,39	Jehlice rolní	0,30	0,00
Mateřídouška vejčitá	0,84	1,32	Koriandr setý	81,01	0,00
			Rozmarýn	0,05	0,00
Celkem 2015		4 275,74	Celkem 2016		3 520,67

ZAHRANIČNÍ OBCHOD LAKR

BILANCE ZAHRANIČNÍHO OBCHODU LAKR (t)

KN		2014	2015	2016	Index 16/15
Koření 0904-0910	dovoz	9 171	9 797	10 355	105,7
	vývoz	3 477	2 981	3 031	101,7
	balance	-5 694	-6 816	-7 324	107,5
Léčivé rostliny 1211	dovoz	3 935	3 867	3 756	97,1
	vývoz	2 113	2 120	1 722	81,2
	balance	-1 822	-1 747	-2 034	116,4
LAKR souhrn	dovoz	13 106	13 664	14 111	103,3
	vývoz	5 591	5 101	4 753	93,2
	balance	-7 516	-8 563	-9 358	109,3



ZAHRANIČNÍ OBCHOD LAKR

BILANCE ZAHRANIČNÍHO OBCHODU LAKR (tis. Kč)

KN		2014	2015	2016	Index 16/15
Koření 0904-0910	dovoz	909 187	1 022 264	1 149 634	112,5
	vývoz	290 505	325 682	311 495	95,6
	balance	-618 682	-696 582	-838 139	120,3
Léčivé rostliny 1211	dovoz	473 261	538 442	483 071	89,7
	vývoz	237 763	255 429	246 538	96,5
	balance	-235 498	-283 013	-236 533	83,6
LAKR souhrn	dovoz	1 382 448	1 592 533	1 632 705,0	102,5
	vývoz	528 268	581 762	558 033,0	95,9
	balance	-854 180	-1 010 771	-1 074 672	106,3



ZAHRANIČNÍ OBCHOD LAKR

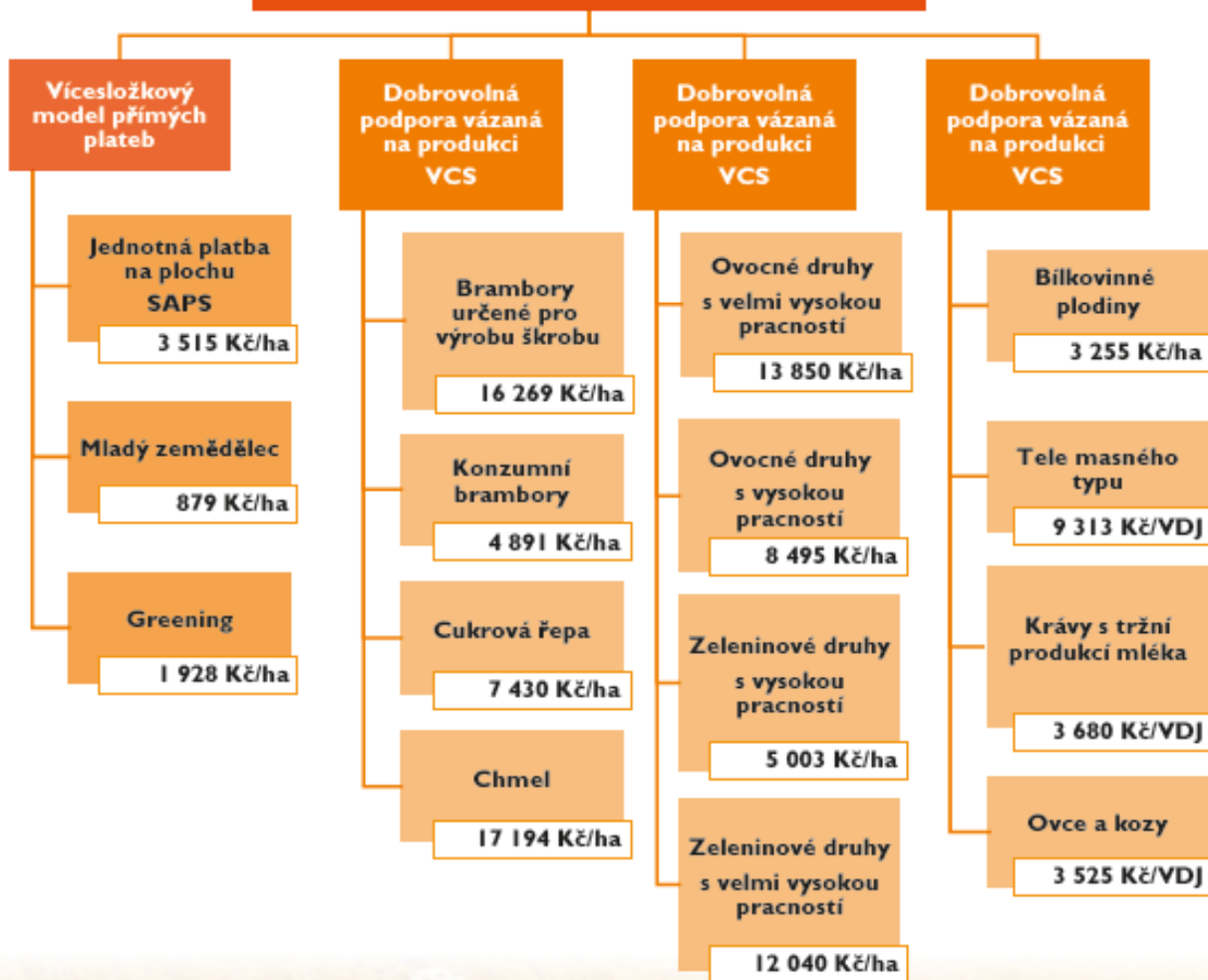
BILANCE ZAHRANIČNÍHO OBCHODU KMÍNEM

		2014	2015	2016	Index 2016/15
t	dovoz	866	668	827	123,8
	vývoz	1 569	1 013	955	94,3
	balance	703	345	128	37,1
tis. Kč	dovoz	39 724	48 550	58 179	119,8
	vývoz	63 090	71 377	61 372	86,0
	balance	23 366	22 827	3 193	14,0

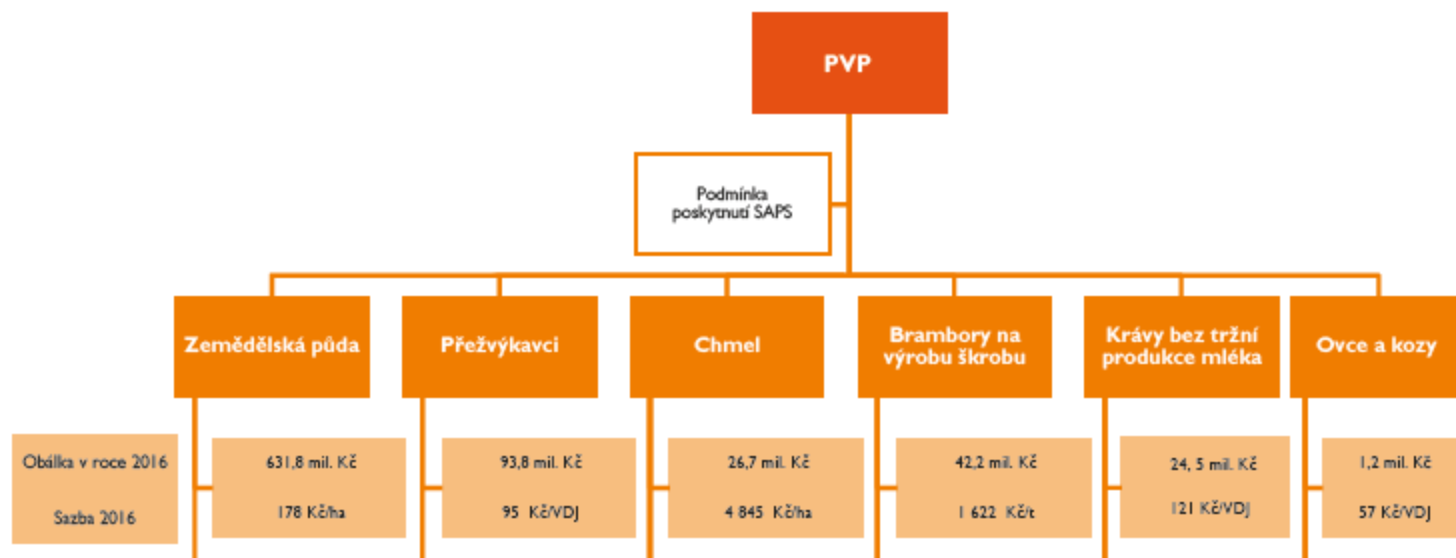


PODPORA – PŘÍMÉ PLATBY

Sazby přímých plateb v roce 2016



PODPORA – PŘÍMÉ PLATBY



PODPORA – PŘÍMÉ PLATBY

- jednotná platba na plochu SAPS
- greening (deklarace plodiny) v součtu cca 5 433Kč/ha
- mladý zemědělec
- VCS – dobrovolné platby vázané na produkci
- PVP – přechodné vnitrostátní platby

Skleníky, fóliovníky - **princip spojení rostliny s ornicí** (výklad EU ke způsobilosti ploch)

ROZDĚLENÍ OBÁLKY PP 2015 (mld. Kč)

ROZLOŽENÍ OBÁLKY v mld. Kč

Rok	Kurz EUR/Kč	Transfer mezi pilíři	Obálka PP	Obálka SAPS	Obálka ozelenění	Obálka MZ	Obálka VCS	Obálka PVP
2016	27,021	0,81	22,8	12,5	6,8	0,07	3,4	0,82
2015	27,187	0,81	22,9	12,6	6,9	0,07	3,4	0,88

PODMÍNKY

- aktivní zemědělec
- min. 1 ha
- kontrola podmíněnosti Cross Compliance
- greening – diverzifikace plodin (10 ha 2, 30 ha 3)

PROGRAM ROZVOJE VENKOVA 2014-20

- INVESTIČNÍ PODPORY V RÁMCI OPERACÍ:
 - 4.1.1. Investice do zemědělských podniků
 - 4.2.1. Zpracování a uvádění na trh zemědělských produktů
 - 16.2.1. Zemědělské inovace
 - 16.2.2. Potravinářské inovace
 - 16.3.1. Sdílení zařízení a zdrojů (nově připravované)
- podmínky a preference dle obecných a specifických pravidel
- podpora především speciální zemědělské produkce

PROGRAM ROZVOJE VENKOVA

5. KOLO

10. - 30. října 2017

žádost podaná prostřednictvím Portálu farmáře
zpřesněné obecné a specifické podmínky

na webu www.eagri.cz

a www.szif.cz



PROGRAM ROZVOJE VENKOVA

OPERACE

4.1.1. INVESTICE DO ZEMĚDĚLSKÝCH PODNIKŮ

- 440,3 mil. EUR na celé období
- 1. kolo podzim 2015, 3. kolo podzim 2016
- 5. kolo podzim 2017
- podpora investic do zemědělských staveb, technologií, strojů, a to především
- všechny výdaje musí splňovat princip 3 E (hospodárnost, efektivnost, účelnost)



PROGRAM ROZVOJE VENKOVA

OPERACE

4.1.1. INVESTICE DO ZEMĚDĚLSKÝCH PODNIKŮ

- stavby a technologie pro rostlinnou výrobu – i LAKR
- speciální a běžné stroje
- preferenční kritéria – LAKR 15 bodů u všech záměrů
- záměr b) 1 mil. Kč, 150 ha
- záměr g) 5 mil. Kč
- zámer l) 5 – 150 mil. Kč
- stroje LAKR i vláknité rostliny (sušící zařízení, sklizeň)

PROGRAM ROZVOJE VENKOVA

OPERACE

4.1.1. INVESTICE DO ZEMĚDĚLSKÝCH PODNIKŮ

- 3. kolo (podzim 2016)
 - LAKR 83% úspěšnost
 - 12 přijatých žádostí, 5 doporučených (2,7 mil. Kč)
 - 5 čekajících (2,0 mil. Kč), 2 nedoporučené



PROGRAM ROZVOJE VENKOVA

OPERACE

4.1.1. INVESTICE DO ZEMĚDĚLSKÝCH PODNIKŮ

Gestor: Ing. Jaroslava Litschová

e-mail: jaroslava.litschova@mze.cz

tel.: 221 812 516

www.eagri.cz

www.szif.cz



PROGRAM ROZVOJE VENKOVA

OPERACE

4.2.1 ZPRACOVÁNÍ A UVÁDĚNÍ NA TRH ZEMĚDĚLSKÝCH PRODUKTŮ

- pěstitelé a zpracovatelé
- investiční podpora na zpracování ovoce a zeleniny, resp. výrobu potravin, a uvádění těchto výrobků na trh
- na celé období 2014 - 2020 je určeno 144 mil. EUR

PROGRAM ROZVOJE VENKOVA

OPERACE 16.2.1 ZEMĚDĚLSKÉ INOVACE

- investiční dotace na vývoj nových produktů, postupů a technologií
- k dispozici je 17,7 mil. EUR na celé období 2014 – 2020

OPERACE 16.2.2 POTRAVINÁŘSKÉ INOVACE

- investiční dotace na vývoj nových produktů, postupů a technologií potravin
- k dispozici 110,9 mil. EUR na období 2014 – 2020

PROGRAM ROZVOJE VENKOVA

Aktuálně připravované operace:

- **16.3.1 Sdílení zařízení a zdrojů**
 - pěstitelé, výrobci potravin, zpracovatelé v nepotravinářské produkty
 - investiční i neinvestiční náklady
- **16.4.1 Horizontální a vertikální spolupráce mezi účastníky krátkých dodavatelských řetězců a místních trhů**
- **16.6.1 Horizontální a vertikální spolupráce při udržitelném zajišťování biomasy pro výrobu energie, výrobu potravin a v průmyslových procesech**

PGRLF, a.s.

PODPŮRNÝ A GARANČNÍ ROLNICKÝ A LESNICKÝ FOND a.s.

- Program POJISTĚNÍ
 - každoročně 1.1. – 30.10.
 - LAKR mezi speciálními plodinami
 - podpora ve výši 25 – 50 % nákladů na pojištění
- PROVOZNÍ A INVESTIČNÍ ÚVĚRY
 - aktuálně běží výzva pro 4. kolo příjmu žádostí
 - LAKR, konopí – 0,25 ha, resp. 0,5 ha v LPIS, deklarace plodiny v jednotné žádosti
 - *de minimis*



PGRLF, a.s.

PODPŮRNÝ A GARANČNÍ ROLNICKÝ A LESNICKÝ FOND a.s.

- další programy – Zemědělec, Zpracovatel, Podpora nákupu půdy, Zajištění úvěrů a další
- *de minimis*

www.pgrlf.cz



NÁRODNÍ PODPORY

- národní dotace dle „Zásad“
 - dotační program 3.d Ozdravování polních a speciálních plodin - šlechtění
 - dotační program 3.i (len, konopí, pícniny – nákup osiva)
 - dotační program 9.A.b. 1- 3 – semináře, výstavy, publikace odrůd
- národní dotace ve vodním hospodářství
- národní dotace na podporu projektů NNO

VÝVOJ SZP PO ROCE 2020

- ukončené veřejné konzultace EK
- teze EK – teze MZe
- info na stránkách EU a EK

- **TEMATICKÁ PRACOVNÍ SKUPINA PRO
SPOLEČNOU ORGANIZACI TRHU A KOMODITY
SEKTORU ROSTLINNÉ VÝROBY PŘI MZE**



AKTUÁLNÍ TÉMATA

- konopí jako léčivá rostlina a meziplodina
- ohlašovací povinnost konopí a mák – změna od roku 2018 (možnost společně s jednotnou žádostí)
- SVZ LAKR



DĚKUJI ZA POZORNOST

Ing. Zuzana Přibylová
MINISTERSTVO ZEMĚDĚLSTVÍ
ODBOR ROSTLINNÝCH KOMODIT
Oddělení speciálních plodin

tel. 221 812 103 e-mail zuzana.pribylova@mze.cz

